

# RWE

The energy to lead

IS engineering

s.r.o.

Došlo: 01.11.2013

Podpis: 

582/13

3

IS engineering s.r.o.

8.března 4812/2a

58601 Jihlava

naše značka  
5000858302

vyřizuje  
Dušan Mlejnek

datum  
30.10.2013

Věc:

**II/523 Jihlava - Humpolec - rekonstrukce silnice.**

K.ú. - p.č.: Branišov u Jihlavy, Kalhov, Ústí u Humpolce, Humpolec, Krasoňov, Větrný Jeníkov

Stavebník: Kraj Vysočina, Žižkova 1882/57, 58601 Jihlava

Účel stanoviska: Povolení stavby - stavební režim

VČP Net, s.r.o., jako provozovatel distribuční soustavy (PDS) a technické infrastruktury, zastoupený RWE Distribuční služby, s.r.o., vydává toto stanovisko:

Upozorňujeme Vás, že ve Vašem zájmovém území se mohou vyskytovat plynárenská zařízení ve správě společnosti E.ON. Z tohoto důvodu je stavebník povinen písemně projednat uvedenou stavbu s tímto vlastníkem plynárenského zařízení.

V zájmovém území vyznačeném v příloze tohoto stanoviska, nejsou umístěna žádná stávající plynárenská zařízení ve vlastnictví nebo správě VČP Net, s.r.o..

V rozsahu území vyznačeného v příloze souhlasíme s povolením stavby dle zákona 183/2006 Sb. ve znění pozdějších předpisů např. s vydáním územního rozhodnutí, zjednodušeným územním řízením, vydáním územního souhlasu, uzavřením veřejnoprávní smlouvy, ohlášením, stavebním povolením, veřejnoprávní smlouvou o provedení stavby nebo oznámením stavebního záměru s certifikátem autorizovaného inspektora.

V případě uzavření veřejnoprávní smlouvy nebude VČP Net, s.r.o. ani RWE Distribuční služby, s.r.o., jako zmocněnec VČP Net, s.r.o., účastníkem územního ani stavebního řízení a nebudou uvedeni ve třetích osobách veřejnoprávní smlouvy.

Platí pouze pro území vyznačené v příloze tohoto stanoviska a to 24 měsíců ode dne jeho vydání.

Stanovisko bylo vygenerováno na základě vaší žádosti automaticky.

RWE Distribuční služby, s.r.o.

Plynárenská 499/1  
657 02 Brno  
T +420532221111  
F +420545578571  
E info\_ds@rwe.cz  
I www.rwe.cz  
IČ: 27935311  
DIČ: CZ27935311

Zapsán do obchodního rejstříku:  
Krajský soud v Brně  
oddíl C, vložka 57165  
26.07.2007


Bankovní spojení:  
ČSOB a.s.  
Číslo účtu: 17837923  
Kód banky: 0300



The energy to lead

Za správnost a úplnost dokumentace předložené s žádostí včetně jejího souladu s platnými předpisy plně zodpovídá její zpracovatel. Stanovisko nenahrazuje případná další stanoviska k jiným částem stavby.

V případě další korespondence nebo jednání (např. změna stavby) uvádějte naši značku - 5000858302 a datum tohoto stanoviska. Kontakty jsou k dispozici na [www.rwe-ds.cz](http://www.rwe-ds.cz) nebo Zákaznická linka 840 11 33 55.

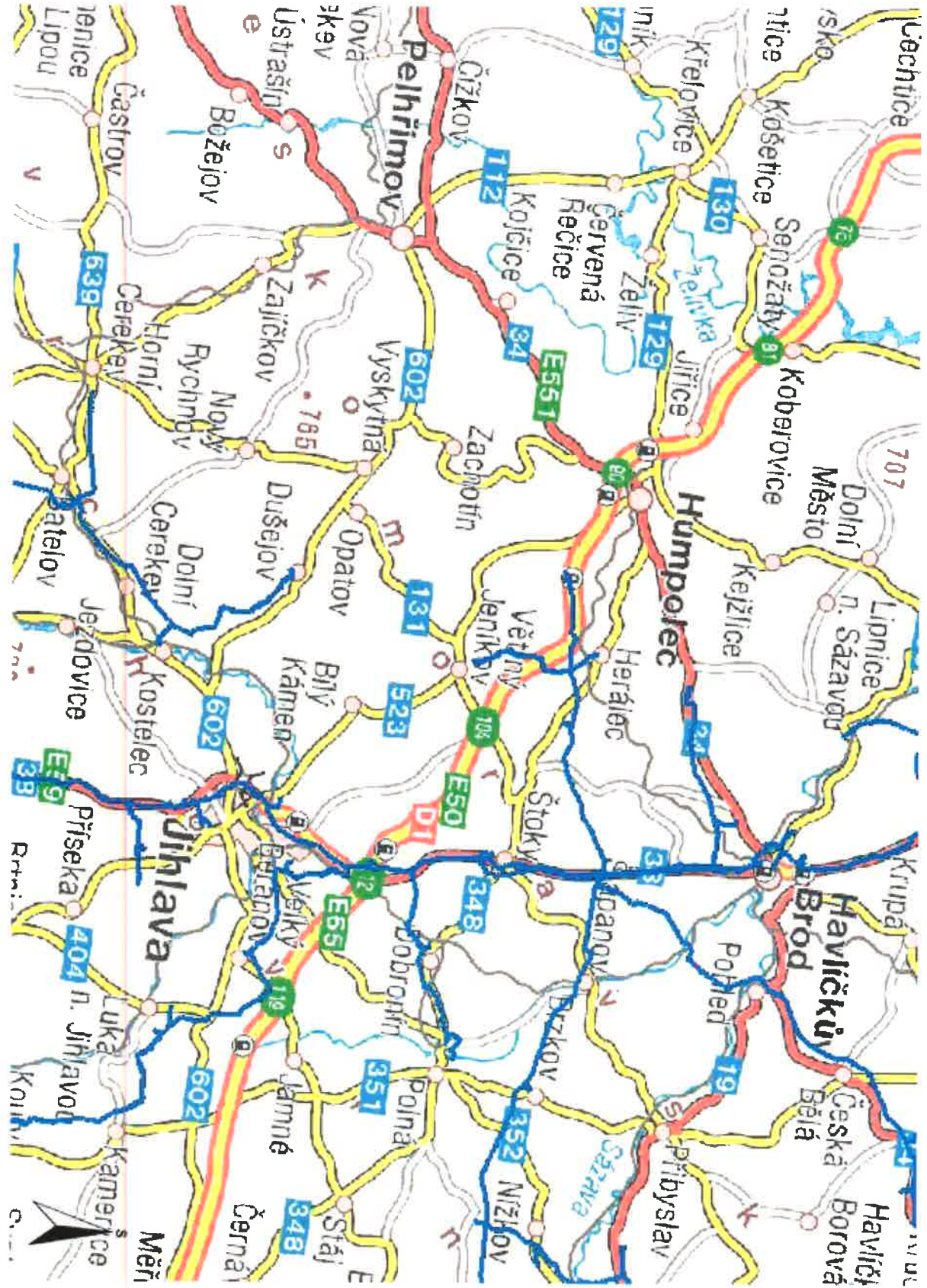
  
Dušan Mlejnek  
technik PZ MS-Pardubice 3  
odděl. reg. oper. správy sítí Pardubice  
RWE Distribuční služby, s.r.o.  
+420495060462  
[dusan.mlejnek@rwe.cz](mailto:dusan.mlejnek@rwe.cz)

**RWE Distribuční služby, s.r.o.**  
Plynárenská 499/1  
657 02 Brno



Přílohy: Orientační zakres plynárenského zařízení, Detailní zakres plynárenského zařízení, Detailní zakres plynárenského zařízení, Ověřená příloha žadatele

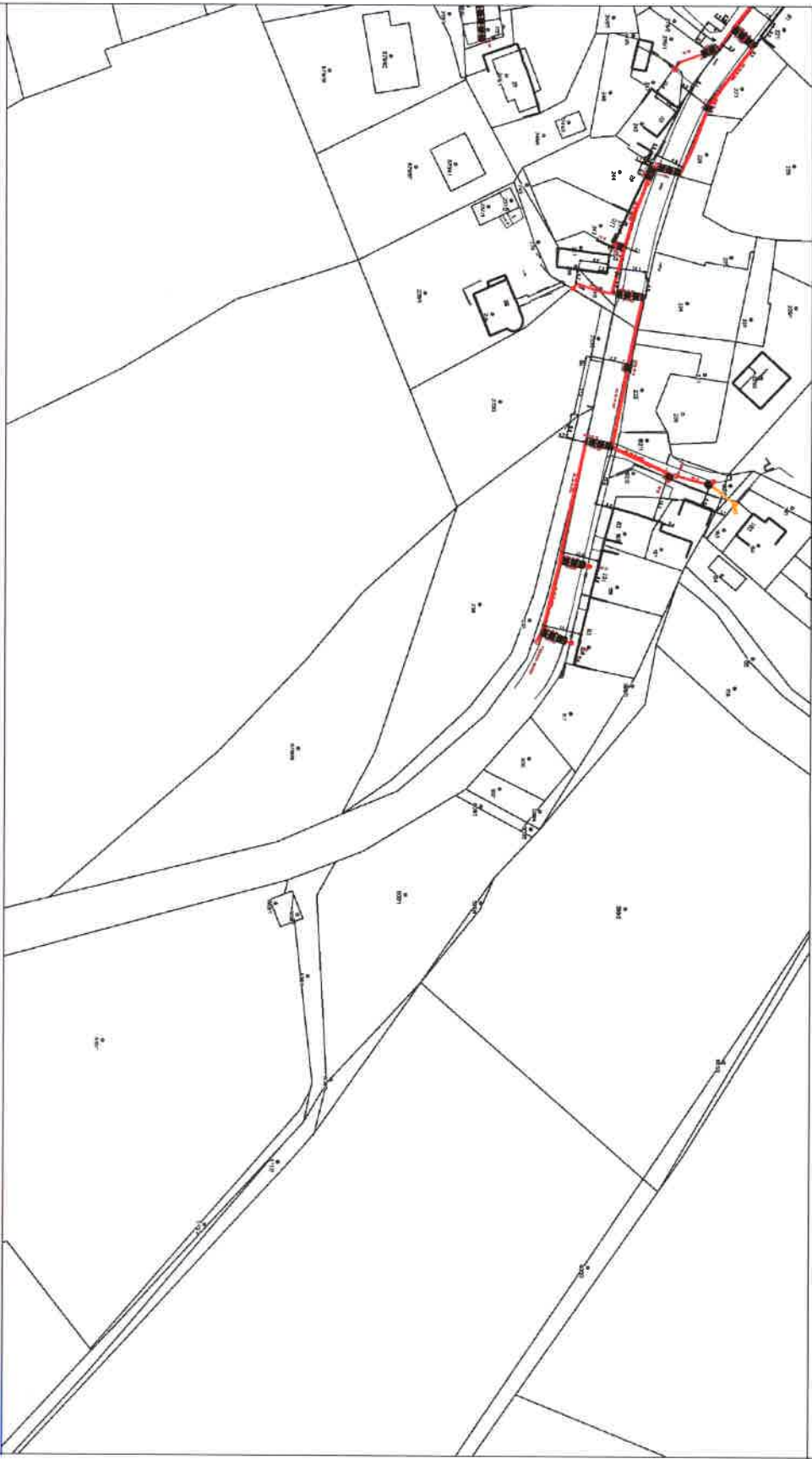
Provozovatel DS: VČP Net, s.r.o.; Stavebník: Kraj Vysočina, Žižkova 1882/57, 58601 Jihlava. K.ú.: Branišov u Jihlavy, Kalhov, Ústí u Humpolce, Humpolec, Krasoňov, Větrný Jeníkov.



Legenda:

	linie
	plynovodu
	NTL
	STL
	VTL
	WTL
	nefunkční
	výstavba
	regulační stanice
	ochranné zařízení
	kabel
	elektrotopňojka
	kabel protikoroziční ochrany
	anodové uzemnění
	stanice katodové ochrany

RWE Distribuční služby, s.r.o.



Měřítko: 1:1500

str. 1 / 1

Popis: VĚTRNÝ JENÍKOV

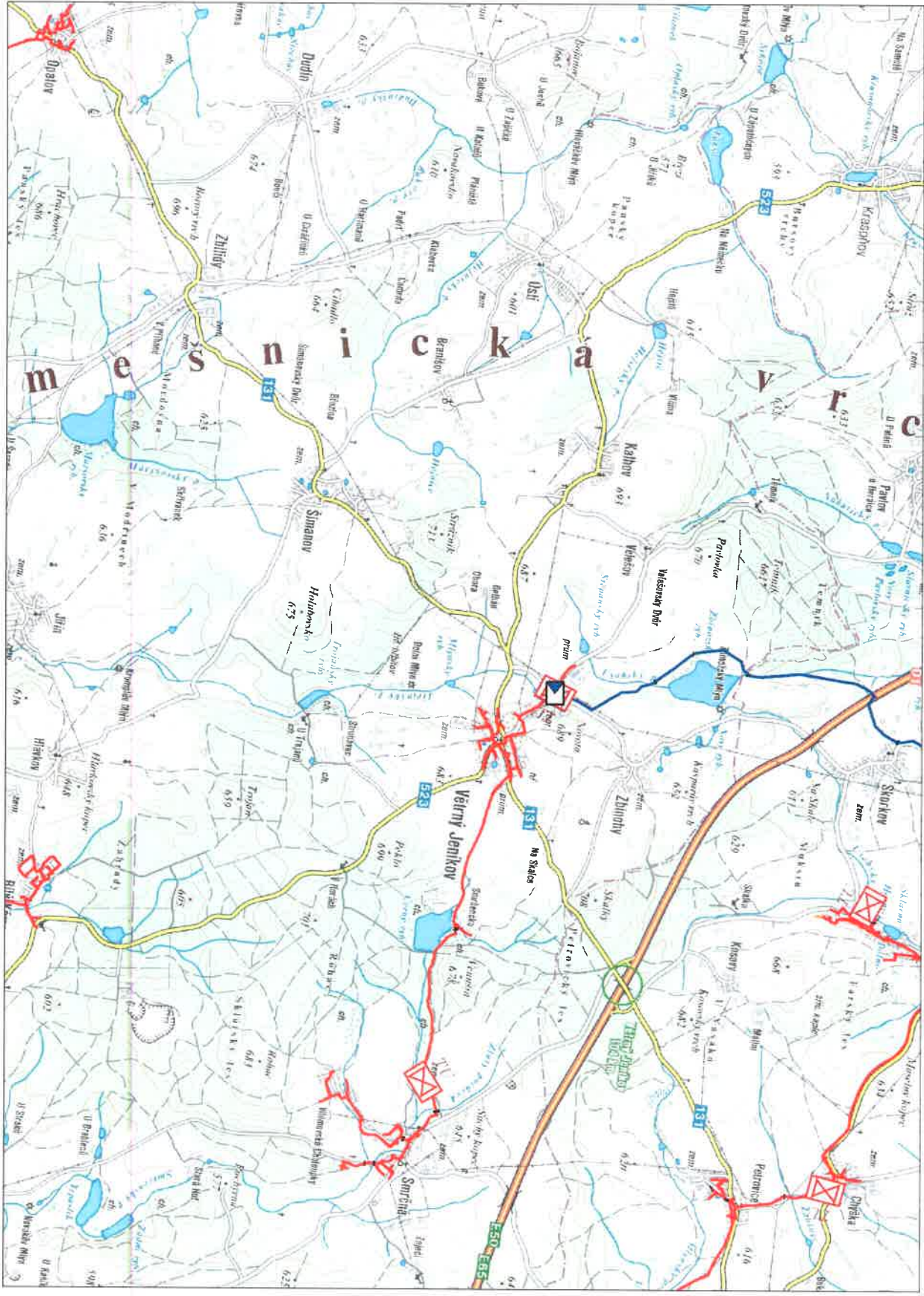
Vytvořil: mlajnek

Datum: 30.10.2013

Legenda:

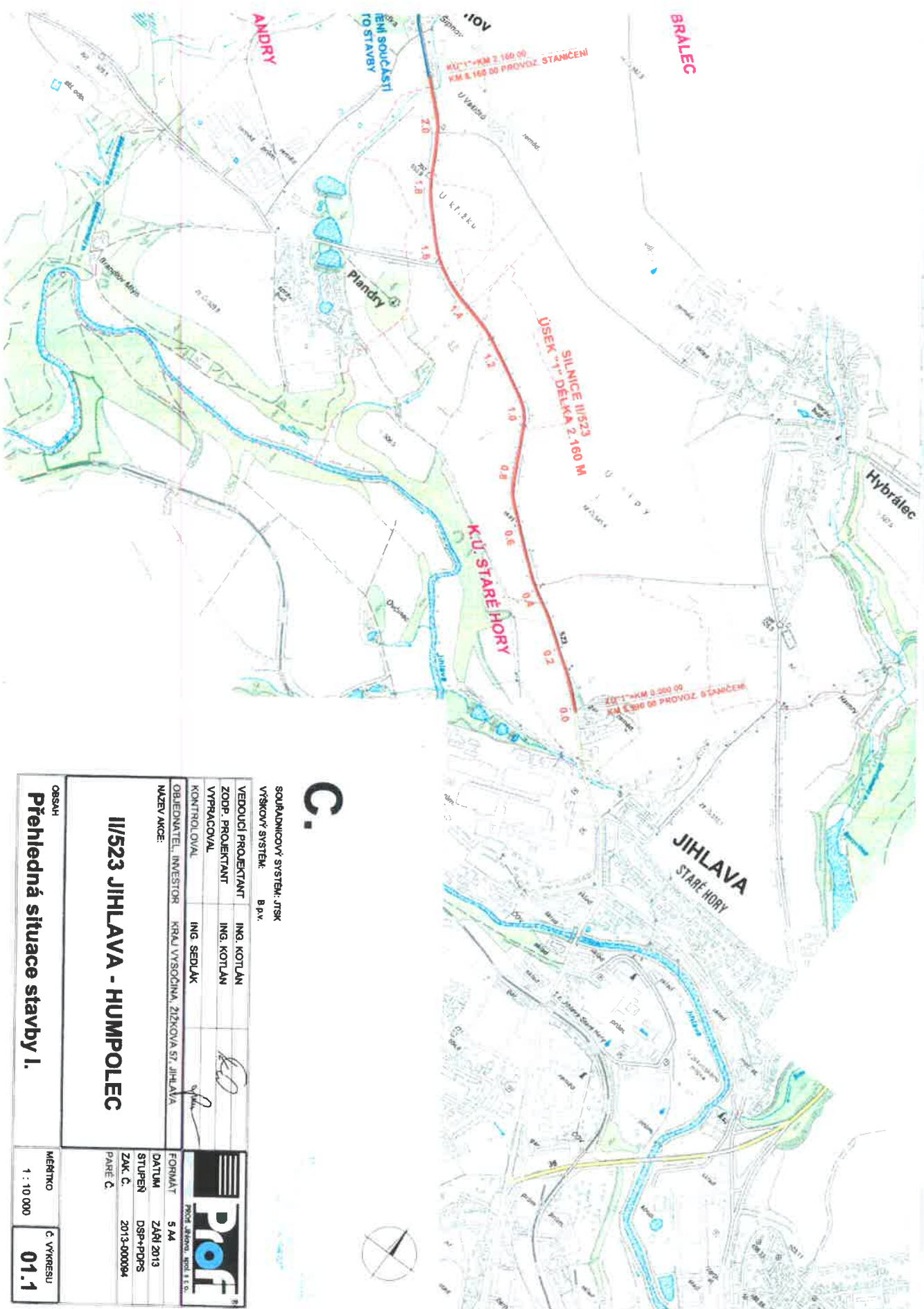
linie	
	plynovodu
	NTL
	STL
	VTL
	VVTL
	nefunkční
	výstavba
regulační stanice	
	ochranné zařízení
	kabel
	elektrořipojka
	kabel protikorozní ochrany
	anodové uzemnění
	stanice katodové ochrany





Legenda:

linie	
	NTL
	STL
	VTL
	VVTL
	nefunkční výstavba
	regulační stanice
	ochranné zařízení
	kabel
	kabel protikorozi ochrany
	anodové uzemnění
	stanice katodové ochrany



C.

SOUŘADNICOVÝ SYSTÉM: JTSK  
VÝŠKOVÝ SYSTÉM: B.p.v.

VEDOUcí PROJEKTANT ING. KOTLAN  
ZODP. PROJEKTANT ING. KOTLAN  
VYPRACOVÁVÁČ  
KONTROLOVÁČ ING. SEDLÁK  
OBJEDNATEL, INVESTOR KRAJ VYSOČINA, ŽITKOVA ST. JIHLAVA  
NÁZEV AKCE:

II/523 JIHLAVA - HUMPOLEC

**PROF**  
PROJEKTOVÁ KANCELÁŘ  
s.r.o.

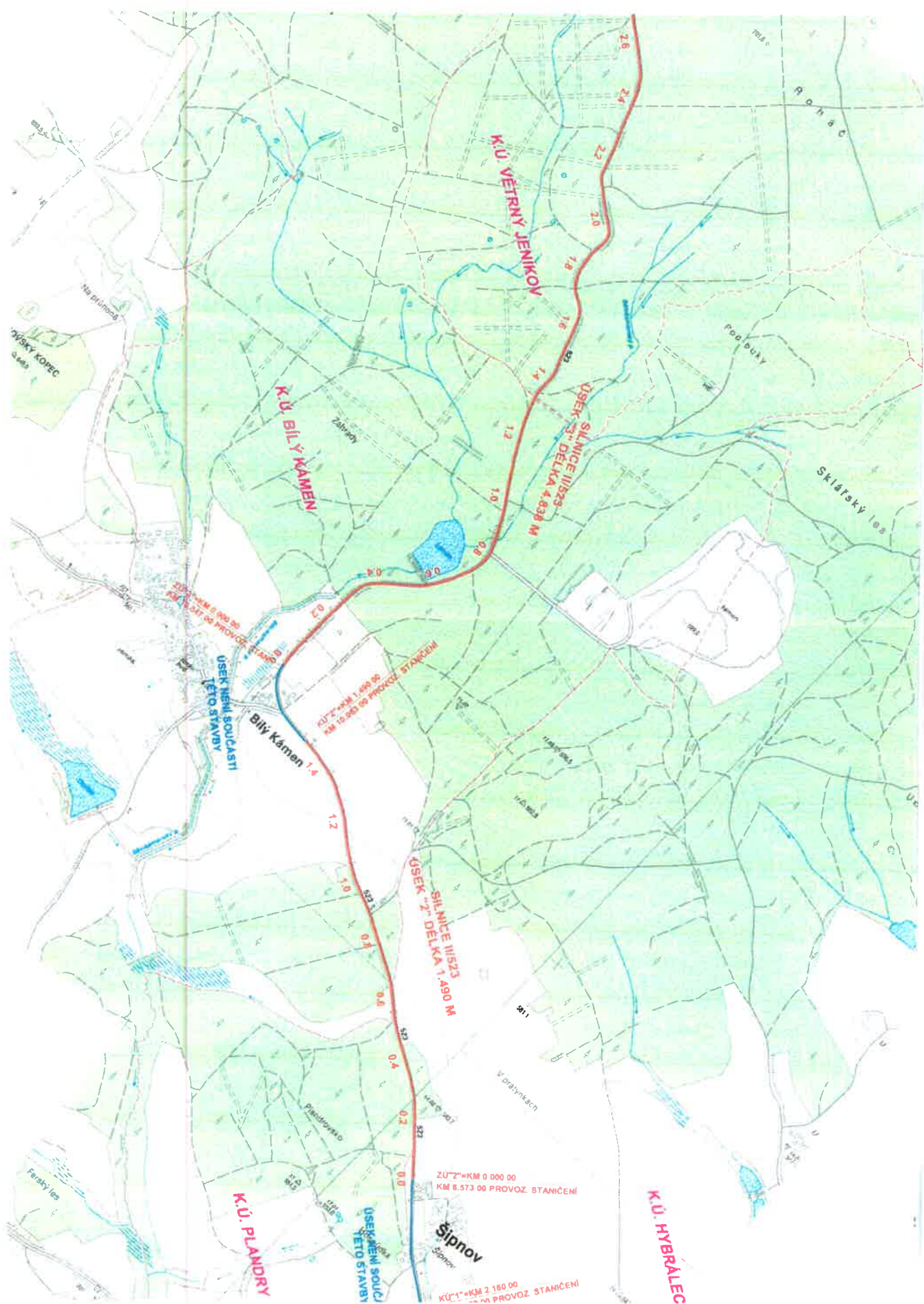
FORMÁT 5 M  
DATUM ZÁŘÍ 2013  
STUPĚŇ DSP+PDRS  
ZAK. Č. 2013-000094  
PANEČ

OBSAH  
Přehledná situace stavby I.

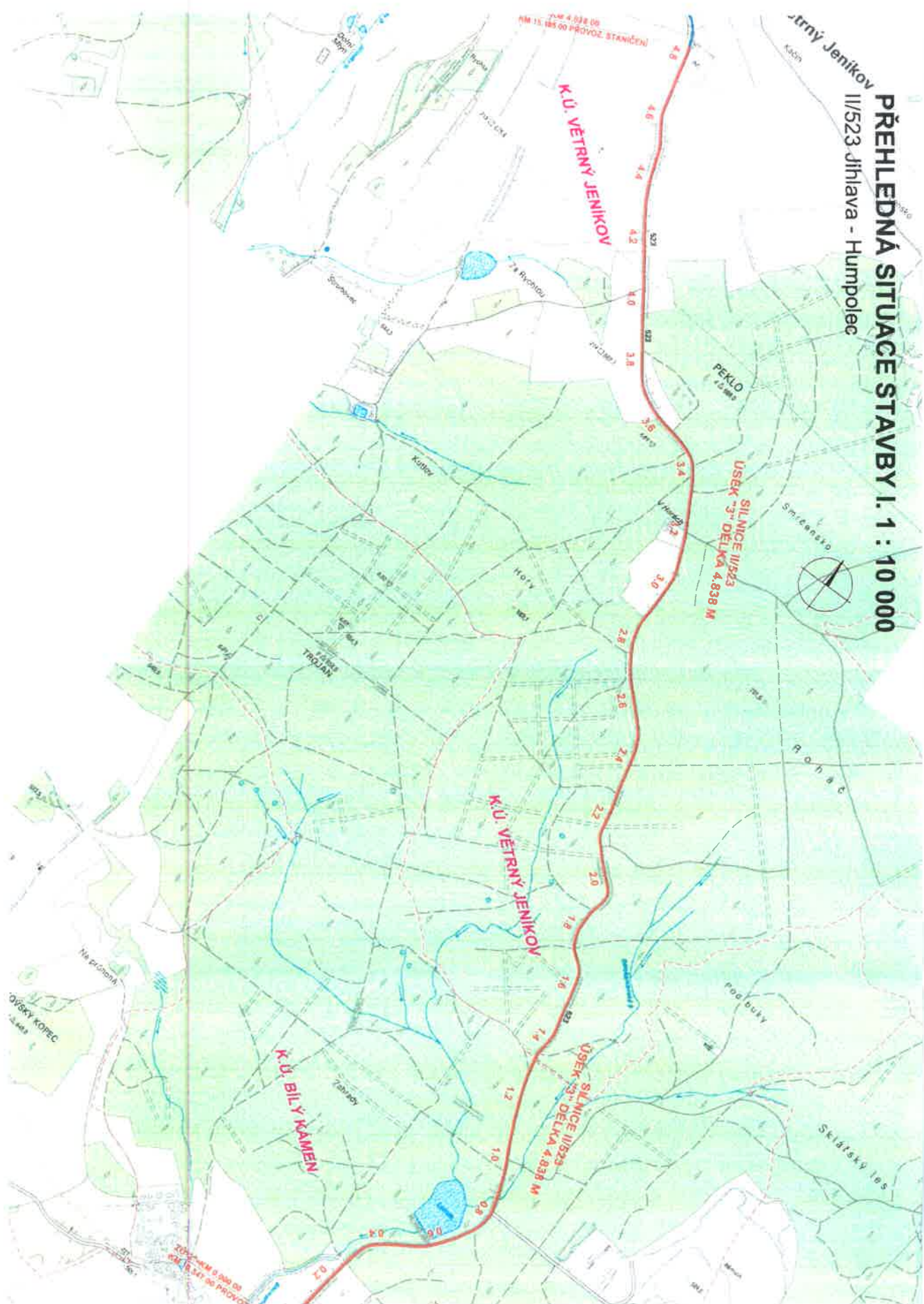
MĚŘÍTKO  
1 : 10 000

Č. VÝKRESU  
01.1

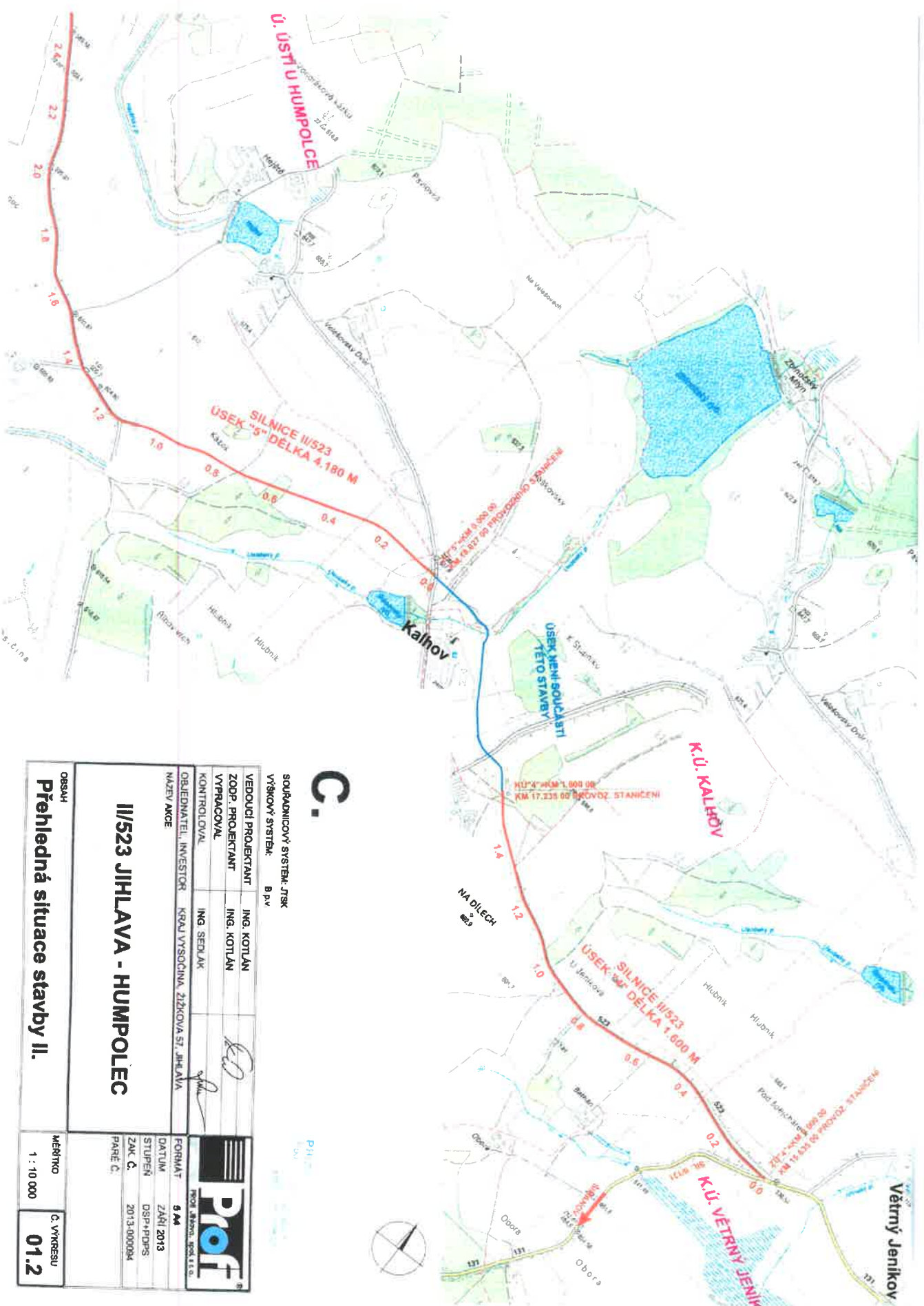












SOULADNICOVÝ SYSTÉM: JTSK	
VÝŠKOVÝ SYSTÉM: B p.v.	
VEDOUcí PROJEKTANT	ING. KOTLAN
ZODP. PROJEKTANT	ING. KOTLAN
VYPRACOVÁ	
KONTROLOVÁ	
ING. SEDLÁK	
OBJEDNATEL, INVESTOR	KRAJ VYSOČINA, ŽITKOVÁ 57, JIHLAVA
NÁZEV AKCE	
II/523 JIHLAVA - HUMPOLEC	
OBČAS	
Přehledná situace stavby II.	
FORMÁT	9 M
DATAUM	ZÁŘÍ 2013
STUPEN	DSP+PDPS
ZAK. Č.	2013-000084
PARÉ Č.	
MĚRITKO	1 : 10 000
Č. VÝKRESU	01.2





**PŘEHLEDNÁ SITUACE STAVBY II. 1 : 10 000**  
II/523 Jihlava - Humpolec

The map displays the proposed railway line II/523 through the Humpolec area. Key features include:  
 - **Line Labels:** SILNICE II/523, USEK 7, DEJKA 4,172 M, USEK 8, DEJKA 4,172 M, USEK 9, DEJKA 4,172 M.  
 - **Geographical Labels:** HUMPOLEC, Krasná Vrchovina, Holy Vrch, V oboré, Na přesečích, Mlýnský náhon, Obec les.  
 - **Infrastructure:** Railway tracks, roads, and a compass rose.  
 - **Scale:** 1 : 10 000.